

MÁY CHỤP 360 ĐỘ KCS60 DÙNG CHO NGHỀ KHAI THÁC CÁ CƠM PHA XÚC

I. CÁC TÍNH NĂNG CƠ BẢN VƯỢT TRỘI CỦA MÁY CHỤP 360 ĐỘ KAIJO SONIC KCS60

Sau thời gian dài công ty VTS cùng với hãng Kaijo Sonic đã cho ra đời dòng sản phẩm máy chụp KCS60 với những tính năng phù hợp với ngư trường Việt Nam như sau :

1. Sử dụng điện một chiều 24V các dòng máy chụp khác phải dùng bộ chuyển đổi từ điện một chiều sang xoay chiều rất phức tạp đối với tàu cá trên biển.
2. Kết cấu vỏ đầu dò rắn chắc bằng thép không gỉ, bên trong được cách ly bởi dầu chuyên dụng. Trục nâng hạ được thiết kế chắc chắn bằng Inox phi 90.
3. Đặc biệt bộ ổn định đa chiều cho phép hoạt động nghiêng lắc ± 20 độ.
4. Bên trong đầu dò được tích hợp 512 mắt dò sẽ cho hình ảnh rõ nét.



Mắt dò bên trong đầu dò



Bên ngoài đầu dò



Màn hình KCS-60

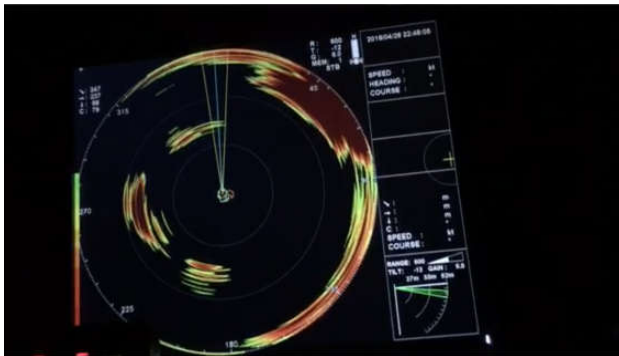
II. ĐẶC ĐIỂM CƠ BẢN CỦA NGHỀ PHA XÚC

- Tàu thường nhỏ gọn, di chuyển nhanh, gọn lúc khai thác.
- Khai thác chủ yếu ở các vùng nước nông (cạn) và gần các đảo trong vùng biển Việt Nam, khai thác chủ yếu là cá cơm, cá mòi, cá trích....

- Vùng khai thác thương chung với ngành lưới cần, rủi ro trong quá trình khai thác tàu bị vướng vào dây rất cao.
- Vào mùa khai thác chính thời tiết hay có gió, tàu sẽ lắc nhiều hơn.

III. CÁC LÝ DO ĐỂ BẠN CHỌN MÁY KAIJO SONIC KCS60 DÙNG CHO NGHỀ PHA XÚC

1. Thiết kết rắn chắc, nhỏ gọn.
2. Sử dụng điện 24V một chiều. Trong khi các dòng khác sử dụng điện 220V/110V dễ gây nhiễu bộ đàm HF và phức tạp.
3. Công suất mạnh lớn thang đo 5000 m(cự ly hoạt động từ 800-1000m). Cho phép nhìn thấy nhiều đàn cá cùng lúc.



Đàn cá hiển thị trên màn hình

4. Kết cấu vỏ đầu dò bằng thép không gỉ và bên trong được các ly bằng dầu chuyên dụng. Khả năng sửa chữa khi bị hỏng hóc lên đến 90%. Trong khi các dòng tương tự khác cấu tạo bằng nhựa.

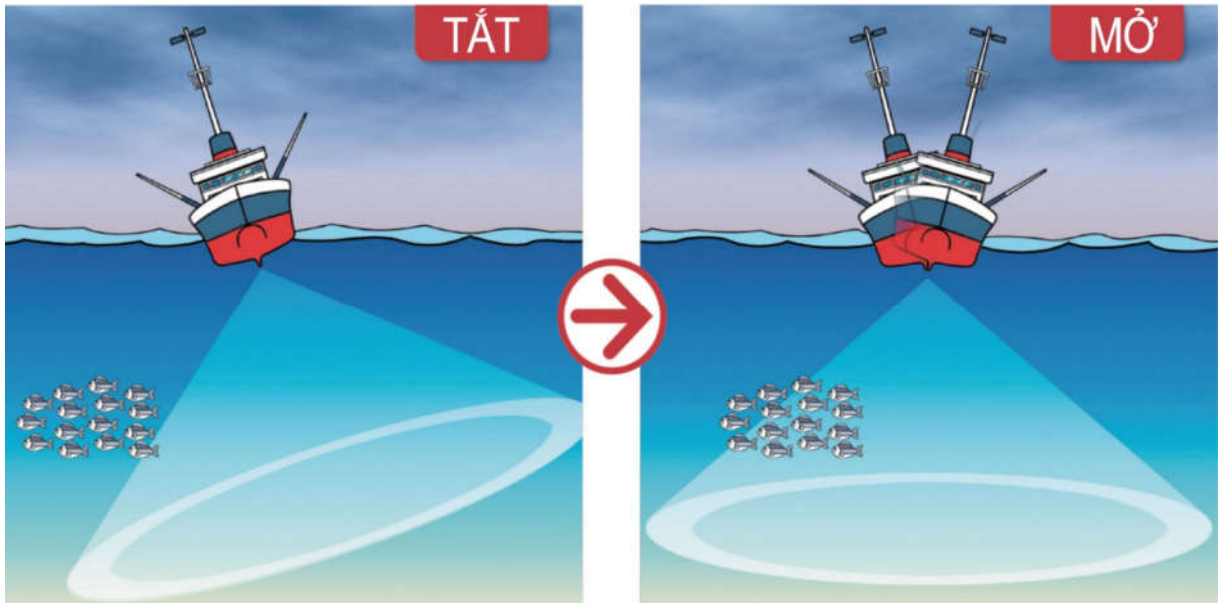


Đầu dò KCS-60

5. Bộ ổn định đầu dò $\pm 20^\circ$ cho phép bạn khai thác khi thời tiết xấu.

Do tàu thiết kế nhỏ gọn, khai thác thường xuyên lắc đặc biệt khi thời tiết không thuận lợi. Tàu sẽ lắc mạnh và gây nhiễu cho máy dò ngang cũng như máy chụp.

Với bộ ổn định đa chiều cho phép nghiêng lắc đến $\pm 20^\circ$.



Mô phỏng chống nghiêng lắc

6. Khả năng sửa chữa đầu dò cao lên đến 90% trong khi các đầu dò khác thì khả năng sửa chữa thấp.

Khả năng sửa chữa đầu dò bị va chạm



Đầu dò T-197 của máy KCS-60 của anh Tùng (Bình định) bị va đập cây gỗ đã sửa thành công dù cong trục đầu dò vỡ cảm biến với chi phí không đáng kể so với mua đầu dò mới.



Đầu dò T-197 của máy KCS-60 của anh Đặng Mậu Hữu (Bình định) bị vướng lưới cản (bay mất đầu dò CH-250) đã sửa thành công dù móp vỏ và vỡ cảm biến với chi phí rất tốt.

So sánh thông số kỹ thuật của một số đầu dò

CSH-5L/8L



Φ178mm x 225mm
240~320 cảm biến

Vỏ đầu dò chế tạo bằng

**Cao su cứng
(polyurethane)**

Trọng lượng đầu dò và
bộ nâng hạ: **75kgs**

KCS-60



Φ176mm x 322mm
512 cảm biến

Vỏ đầu dò chế tạo bằng

**Thép không gỉ
(Stainless Steel)**

Trọng lượng đầu dò và
bộ nâng hạ: **170kgs**

KCS-3500/5500



φ260mm x 357mm
432 cảm biến

Vỏ đầu dò chế tạo bằng

**Thép không gỉ
(Stainless Steel)**

Trọng lượng đầu dò và
bộ nâng hạ: **280kgs**

Thông số kỹ thuật của KCS-60

Các bộ phận chính của máy chụp KCS-60

