

ICOM

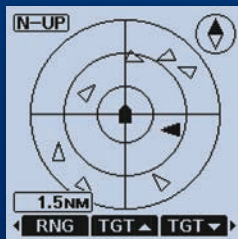
IC-M94DE

MÁY THU PHÁT HÀNG HẢI VHF CÓ MÁY THU DSC & AIS

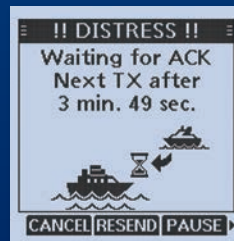


## Thông tin giao thông AIS, bây giờ trong tay bạn

- ▶ Máy thu AIS và DSC Class-H trong một thân máy



Màn hình AIS



Màn hình SC ACK

- ▶ Công suất RF đầu ra 6 W\*  
\* 5 W đối với phiên bản AUS.
- ▶ Âm thanh 1500 mW đẳng cấp dẫn đầu
- ▶ Chức năng dẫn đường đơn giản
- ▶ Thời gian vận hành (khoảng) 10 giờ\*  
\* Hoạt động điển hình với tỷ lệ TX: RX: Standby= 5: 5: 90 chức năng Tiết kiệm nguồn là ON (bật).
- ▶ Các chức năng tự động thiết lập Float'n Flash và MOB

**Máy thu AIS và DSC trong một máy cầm tay hàng hải**

Máy thu AIS và chức năng DSC bổ sung thêm sự đảm bảo an toàn cho bạn trên biển. Máy thu AIS tích hợp hiển thị thông tin lưu lượng tàu trên màn hình. Chức năng cuộc gọi mục tiêu AIS cho phép bạn dễ dàng thiết lập một cuộc gọi riêng lẻ DSC. Có thể thực hiện các cuộc gọi báo nạn bằng nút Distress ở bảng điều khiển phía sau.



Nút ấn DISTRESS

**Công suất RF đầu ra 6W và thời gian hoạt động 10 giờ**

Công suất phát 6 watt\*1 của IC-M94DE cung cấp phạm vi giao tiếp mở rộng cho người dùng. Pin BP-306 dung lượng cao 2400 mAh (điển hình), cung cấp thời gian hoạt động 10 giờ, trong điều kiện bình thường\*2.

\* 1 5 W đối với phiên bản AUS

\* 2 Xấp xỉ, hoạt động điển hình với tỷ lệ công suất TX: RX: Standby= 5: 5: 90 khi chức năng tiết kiệm nguồn là ON.

**Âm thanh đầu ra 1500 mW đẳng cấp dẫn đầu**

Loa công suất lớn tùy chỉnh của Icom mang lại đầu ra âm thanh lớn 1500 mW (điển hình) với độ rõ âm thanh được cải thiện cho môi trường hàng hải ồn ào.

**Chức năng dẫn đường đơn giản**

Chức năng dẫn đường đưa bạn đến một điểm chuyển hướng cụ thể. Bạn có thểگان lên đến 50 điểm đánh cá hoặc điểm đến yêu thích như là các điểm chuyển hướng.



Màn hình dẫn đường

**Các chức năng Float'n Flash và tự động thiết lập MOB**

Nếu IC-M94DE rơi xuống nước, nó sẽ lơ lửng và màn hình LCD, các phím và nút báo nạn Distress phía sau sẽ nhấp nháy giúp bạn lấy lại nó. Nhấn nút báo nạn trong khi Float'n Flash (nổi-nhấp nháy) đang hoạt động sẽ truyền tín hiệu báo nạn MOB.

**Và hơn nữa**

- Tích hợp máy thu GPS
- Công nghệ triệt tiếng ồn chủ động
- Chống nước IPX7 (độ sâu 1 m nước trong 30 phút)
- Chức năng trực canh kép và ba (Dualwatch và Tri-watch)
- Chức năng kênh yêu thích
- Hỗ trợ các kênh có 4 chữ số
- AquaQuake™ ngăn ngừa suy giảm âm thanh do loa bị ngâm nước

**TUỶ CHỌN**

Một số tùy chọn có thể không khả dụng ở một số quốc gia. Vui lòng hỏi đại lý của bạn để biết chi tiết.

<p><b>THỜI PIN SẠC Li-ion</b></p>  <p><b>BP-306</b> Li-ion 7.2 V, 2280 mAh (nhỏ nhất) 2400 mAh (điển hình)</p> <p>Cung cấp thời gian hoạt động 10 giờ*. Giống như được cung cấp. * Gắn đúng. Hoạt động điển hình với 5:5:90 (Bật ON tiết kiệm nguồn)</p>	<p><b>BỘ SẠC ĐỂ BÀN</b></p>  <p><b>BC-251</b> Sạc BP-306 (trong máy vô tuyến) trong khoảng 3.5 giờ. Giống như được cung cấp.</p>	<p><b>BỘ ĐỔI NGUỒN AC</b></p>  <p><b>BC-242</b> Dùng với BC-251</p>	<p><b>LOA KÈM MIC</b></p>  <p><b>HM-228</b> IPX7 kiểu nhỏ gọn</p> <p><b>HM-165</b> IPX7 kiểu cứng cáp. Nổi trong nước cùng với máy vô tuyến.</p>
<p><b>CÁC MỘC TREO THẮT LƯNG DA</b></p>  <p><b>MB-96FL</b> Long fixed type</p> <p><b>MB-96F</b> Fixed type</p>	<p><b>CÁP SẠC DẠNG TÁU THUỐC</b></p>  <p><b>CP-25H</b> For use with BC-251</p>	<p><b>AN-TEN</b> <b>FA-SC59V</b> Giống như được cung cấp.</p> <p><b>KẸP CÁP</b> <b>MB-133</b> Giống như được cung cấp.</p>	

**CÁC THÔNG SỐ KỸ THUẬT**

CHUNG		
Dải tần số	TX RX DSC AIS (RX)	156.000–161.450 MHz 156.000–163.425 MHz 156.525 MHz 162.025 MHz
Nhóm các kênh dùng được		Các kênh INT, USA* và ATIS* * Khả dụng tùy theo phiên bản
Kiểu phát xạ		16K0G3E (FM), 16K0G2B (DSC) 16K0GXW (AIS)
Dòng dẫn (ở 7.2 V DC)	TX (6 W/1 W đầu ra) RX (Âm loa trong/ngoài lớn nhất)	1500 mA/700 mA (xấp xỉ) 700 mA/350 mA (xấp xỉ)
Dải nhiệt độ làm việc		-15°C đến +55°C
Trở kháng an-ten		50 Ω
Các kích thước (W × H × D) (không bao gồm đầu phát xạ)		60.9 × 145.8 × 43.8 mm
Khối lượng (xấp xỉ)		357 g (Gồm BP-306, an-ten, MB-133)
MÁY PHÁT		
Công suất đầu ra (Cao/Thấp)		6 W/1 W (5 W cho phiên bản AUS)
Độ lệch tần số lớn nhất		±5 kHz
Độ ổn định tần số		±1.5 kHz
Bức xạ giả		0.25 μW
MÁY THU		
Độ nhạy (ở 20 dB SINAD)		-6 dBμ emf điển hình
Máy thu DSC (ở 1% BER)		-3 dBμ emf điển hình
Máy thu AIS (ở 20% PER)		-107 dBm
Squelch sensitivity (Threshold)		-6 dBμ emf điển hình
Độ lựa chọn kênh lân cận		70 dB
Máy thi DSC (tại 1% BER)		73 dBμ emf
Đáp ứng giả		70 dB
Máy thi DSC (tại 1% BER)		73 dBμ emf
Xuyên điều chế		68 dB
Máy thi DSC (tại 1% BER)		68 dBμ emf
Tạp nhiễu		40 dB
Công suất âm đầu ra (ở độ méo 10%)	Loa trong	1500 mW điển hình (tải 8 Ω)
	Loa ngoài	350 mW điển hình (tải 8 Ω)
Các phép đo được thực hiện theo tiêu chuẩn EN 302 885 và IEC 62238. Tất cả các thông số kỹ thuật có thể thay đổi mà không có nghĩa vụ phải thông báo.		

**Thông số kỹ thuật & tiêu chuẩn IP áp dụng cho quân đội Mỹ**

Tiêu chuẩn	MIL 810G	
	Phương pháp	Quy trình
Áp suất thấp	500.5	I, II
Nhiệt độ cao	501.5	I, II
Nhiệt độ thấp	502.5	I, II
Sốc nhiệt	503.5	I-C
Bức xạ mặt trời	505.5	I
Mưa hạt/nhỏ giọt	506.5	I, III
Độ ẩm	507.5	II
Sương muối	509.5	-
Bụi hạt	510.5	I
Ngâm nước	512.5	I
Rung	514.6	I
Xóc	516.6	I, IV

Cung thỏa mãn tiêu chuẩn tương đương MIL-STD-810-C, -D, -E và -F.

Tiêu chuẩn bảo vệ đầu vào	
Nước	IPX7 (Bảo vệ chống nước)

**Các phụ kiện được cung cấp:**

- Thời pin BP-306
- Bộ sạc pin BC-251
- Bộ đổi nguồn AC\*
- Kẹp thắt lưng MB-133
- An-ten
- Dây đeo tay

\* Có thể khác tùy theo phiên bản.

Icom, Icom Inc. và biểu trưng Icom là các nhãn hiệu đã đăng ký của Icom Incorporated (Nhật Bản) tại Nhật Bản, Hoa Kỳ, Vương quốc Anh, Đức, Pháp, Tây Ban Nha, Nga, Úc, New Zealand và / hoặc các quốc gia khác. AQUAQUAKE là thương hiệu của Icom Incorporated. Tất cả các sản phẩm hoặc nhãn hiệu khác đều là nhãn hiệu đã đăng ký hoặc nhãn hiệu của chủ sở hữu tương ứng.

**Icom Inc.** 1-1-32, Kamiminami, Hirano-Ku, Osaka 547-0003, Japan Phone: +81 (06) 6793 5302 Fax: +81 (06) 6793 0013 [www.icomjapan.com](http://www.icomjapan.com) **Hãy tin chúng tôi!**

<p><b>Icom America Inc.</b> www.icomamerica.com</p>	<p><b>Icom (Europe) GmbH</b> www.icomeurope.com</p>	<p><b>Icom (Australia) Pty. Ltd.</b> www.icom.net.au</p>	<p>Nhà phân phối/bán hàng địa phương bạn:</p>
<p><b>Icom Canada</b> www.icomcanada.com</p>	<p><b>Icom Spain S.L.</b> www.icomspain.com</p>	<p><b>Icom Asia Co., Ltd.</b> www.icomasia.com</p>	
<p><b>Icom Brazil</b> E-mail: sales@icombrasil.com</p>	<p><b>Icom (UK) Ltd.</b> www.icomuk.co.uk</p>		
	<p><b>Icom France s.a.s.</b> www.icom-france.com</p>		